



ENDURO 916+

ULTRA HIGH PERFORMANCE



Performance



Máxima respuesta



Unidireccional



Toda Estación

☉ Rango de Rin: 13 - 17

🌀 Series: 60 - 70

⌚ Rango Símb. Vel: T - H

Área central sólida

Precisión en el viraje con desempeño de manejo mejorado

"Cap ply" completo de nilón

Mejora la uniformidad y estabilidad de la banda de rodadura para mejor desempeño

Carcasa con construcción "Equal force"

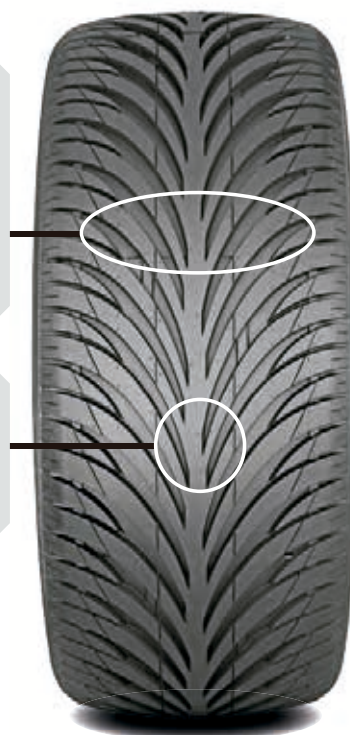
Proporciona confort de conducción y excelente respuesta al viraje

Nuevo diseño unidireccional mejorado con ranuras laterales múltiples en banda de rodadura

Asegura una alta estabilidad tanto en caminos secos como húmedos

Diseño con ranuras de paso variable

Control de manejo sobresaliente con desempeño suave y silencioso



| Rin | Serie | Dimensión | Índice de Carga | Símbolo de Velocidad | UTQG | Profundidad mm | Diámetro Exterior mm | Marcación Costado |
|-----|-------|------------|-----------------|----------------------|--------|----------------|----------------------|-------------------|
| 18 | 45 | 245/45ZR18 | 100 | W | 280AAA | 8.3 | 677 | PLN |
| 17 | 40 | 205/40R17 | 84 | H | 460AA | 8.0 | 596 | PLN |
| 16 | 50 | 195/50R16 | 88 | V | 280AAA | 7.9 | 602 | PLN |
| 15 | 55 | 195/55R15 | 85 | V | 280AAA | 7.9 | 595 | PLN |
| | 55 | 205/55R15 | 88 | H | 460AA | 8.0 | 607 | PLN |