



# ENDURO 916+

## ULTRA HIGH PERFORMANCE



Performance



Máxima respuesta



Unidireccional



Toda Estación

☉ Rango de Rin: 13 - 17

🌀 Series: 60 - 70

⊕ Rango Símb. Vel: T - H

### Área central sólida

Precisión en el viraje con desempeño de manejo mejorado

### "Cap ply" completo de nilón

Mejora la uniformidad y estabilidad de la banda de rodamiento para mejor desempeño

### Carcasa con construcción "Equal force"

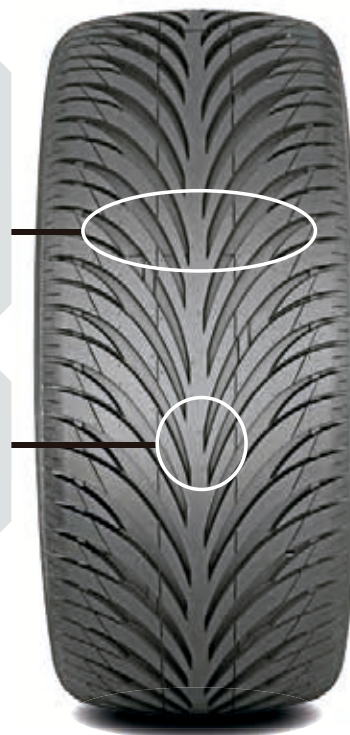
Proporciona confort de conducción y excelente respuesta al viraje

### Nuevo diseño unidireccional mejorado con ranuras laterales múltiples en banda de rodamiento

Asegura una alta estabilidad tanto en caminos secos como húmedos

### Diseño con ranuras de paso variable

Control de manejo sobresaliente con desempeño suave y silencioso



Rin	Serie	Dimensión	Índice de Carga	Símbolo de Velocidad	UTQG	Profundidad mm	Diámetro Exterior	Marcación Costado
16	50	205/50R16	87	H	460AA	8.0	612	PLN
	55	205/55R16	94	H	460AA	8.0	632	PLN
15	45	195/45ZR15	78	W	280AAA	7.8	557	PLN
	50	205/50R15	89	H	460AA	8.0	587	PLN